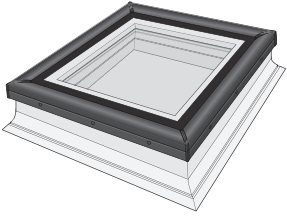
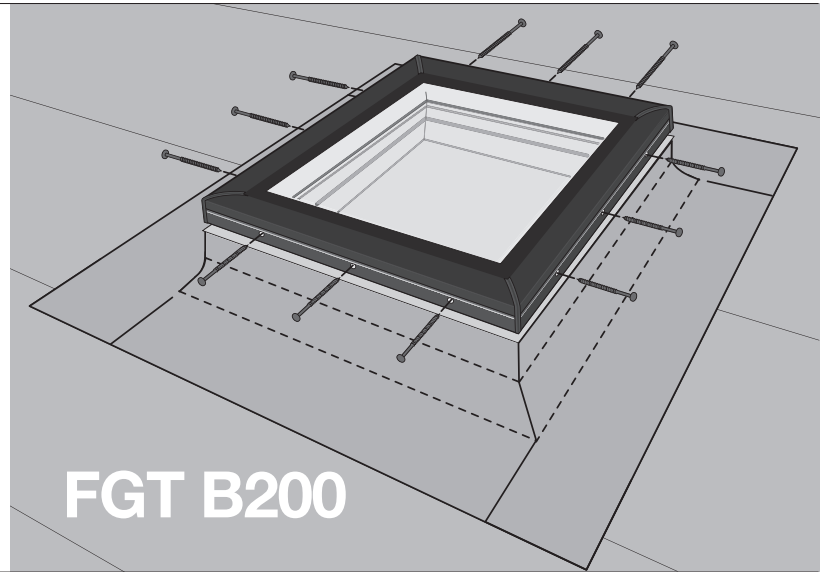


FRF + FGT B200



FGT B200

Directions for use
Bedienungsanleitung
Notice d'utilisation
Gebruiksaanwijzing
Brugsvejledning



ENGLISH: Directions for use

Cleaning the PVC kerb and the flat glass cover aluminium frame

The surface can be cleaned with mild solutions of household cleaners; however, avoid cleaners containing household ammonia.

Cleaning the pane and the flat glass cover

Do not open the window with the remote control or the control pad and switch off the mains supply!

The window must be closed during cleaning.

Remove flat glass cover FGT B200 by removing plugs and screws from the aluminium frame and put it in a safe place. Clean the surface of the flat glass cover and outer pane in the same way as the inner pane.

Clean the pane with a soft, clean, lint-free cloth/chamois leather/non-abrasive sponge or a clean, non-metal window squeegee. Clean water will normally be sufficient for cleaning the pane. Ordinary, non-abrasive household cleaners can also be used.

Warning

- Avoid contact from silicone with the pane.
- Do not use any cleaning products containing abrasive particles.
- Do not use household cleaners containing high levels of acid or alkaline for cleaning the pane or the flat glass cover. This includes common household cleaners such as methylated spirits.
- Avoid contact with the pane from all sharp or abrasive objects including jewellery.
- Never attempt to clean off dirt on the pane without first applying water.
- If any works are taking place near the flat roof window, protect it to prevent any splashes or staining from aggressive and abrasive compounds damaging the flat glass cover.

DEUTSCH: Bedienungsanleitung

Putzen der Kunststoffkante und des Aluminiumrahmens

Die Oberfläche kann mit milden Haushaltsreinigungsmitteln gesäubert werden; vermeiden Sie jedoch Haushaltsreinigungsmittel, die Ammoniak enthalten.

Putzen der Fensterscheibe und der Flachglasproduktes

Nehmen Sie das Fenster nicht vom Strom während Sie es mit der Fernbedienung oder dem Control Pad öffnen.

Das Fenster muss während der Reinigung geschlossen sein.

Entfernen Sie das Fenster FGT B200, indem Sie die Stopfen und Schrauben vom Aluminiumrahmen entfernen und das Glas an einen sicheren Platz legen. Putzen Sie die Oberfläche des Flachglasproduktes und die Fensterscheibe genauso wie die Innenscheibe.

Die Fensterscheibe ist mit einem weichen, sauberen, faserfreien Tuch, einem Fensterleder, einem nicht scheuernden Schwamm oder einem sauberen Glasabzieher mit Gummilippe zu reinigen. Klares Wasser ist in der Regel für das Putzen ausreichend. Handelsübliche, nicht scheuernde Glasreinigungsmittel können auch verwendet werden.

Warnung

- Vermeiden Sie unbedingt das die Scheibe mit Silikon in Kontakt gerät.
- Verwenden Sie keine Reinigungsmittel die scheuernde Partikel enthalten.
- Verwenden Sie zur Reinigung der Scheibe, des Rahmens keine stark säurehaltigen oder (stark) basischen Reinigungsmittel. Dieses umfasst auch allgemeine Reinigungsmittel wie Brennspiritus (Ethanol).
- Vermeiden Sie den Kontakt der Scheibe mit allen scharfen oder scheuernden Gegenständen einschließlich Schmuck.
- Versuchen Sie niemals Schmutz, besonders wenn er schon angetrocknet ist, von der Scheibe zu entfernen ohne diesen zuerst mit Wasser eingeweicht zu haben.
- Wenn in der Nähe des Fensters gearbeitet wird, decken Sie es bitte ab, um es so vor Spritzern oder Flecken oder aggressiven und schleifenden Mitteln, welche das Produkt schädigen würden, zu schützen.



5 707275 091157

FRANÇAIS : Notice d'utilisation
Nettoyage des cadres PVC et aluminium
La surface peut être nettoyée avec des solutions douces de détergents ménagers ; éviter les nettoyeurs contenant de l'ammoniac.
Nettoyage du vitrage de protection plane
Ne pas ouvrir la fenêtre avec la télécommande ou la commande tactile et débrancher l'alimentation électrique !
La fenêtre doit être fermée pendant le nettoyage.
Retirer la protection plane FGT B200 en enlevant les chevilles et les vis du cadre aluminium, et la poser en lieu sûr. Nettoyer la protection plane ainsi que la face extérieure du vitrage de la même manière que la face intérieure.
Nettoyer le vitrage à l'aide d'un chiffon doux, propre et non pelucheux, d'une peau de chamois, d'une éponge propre, douce et non abrasive, ou d'une raclette non métallique. De l'eau claire suffit normalement pour nettoyer le vitrage. Les produits lave vitres du commerce, non abrasifs peuvent aussi être utilisés.
Attention
<ul style="list-style-type: none"> • Éviter tout contact du vitrage avec du silicone. • Ne pas utiliser de produits de nettoyage contenant des particules abrasives. • Ne pas utiliser de nettoyant ménager fortement acide ou alcalin pour le nettoyage du vitrage et de la protection plane. Cela concerne notamment certains nettoyeurs communs tels que les alcools de méthyle. • Éviter tout contact avec des objets coupants ou abrasifs y compris les bijoux. • Ne jamais essayer de nettoyer la poussière déposée sur le vitrage avant de l'avoir humidifiée. • Si d'autres travaux sont réalisés dans le voisinage de la fenêtre, la protéger pour éviter toute éclaboussure ou salissure par un composé agressif et abrasif qui pourrait endommager la protection plane.

NEDERLANDS: Gebruiksaanwijzing
De PVC opstand en het aluminium frame van de vlakglas schaal schoonmaken
Het oppervlak kan schoongemaakt worden met een zacht schoonmaakmiddel, vermijd in ieder geval schoonmaakmiddelen die amonia bevatten.
Het glas en de vlakglas schaal schoonmaken
Open de lichtkoepel in geen geval met behulp van de afstandsbediening of de bedieningstabelt en sluit de stroom af!
De lichtkoepel moet gesloten zijn gedurende het schoonmaken.
Verwijder de vlakglas schaal FGT B200 door de pluggen en schroeven uit het aluminium frame te verwijderen en leg de vlakglas schaal op een veilige plek. Maak de vlakglas schaal en buitenste beglazing op dezelfde manier schoon als de beglazing aan de binnenzijde.
Reinig de ruit met een zachte, schone en pluisvrije doek, een zeemleren doek, een schone, niet-schurende spons of een ruitenwisser zonder metaal. Schoon water is in de regel voldoende voor het reinigen van de ruit. U kunt normaal gesproken ook niet-schurende schoonmaakmiddelen gebruiken.
Waarschuwing
<ul style="list-style-type: none"> • Vermijd contact van de ruit met siliconen. • Gebruik geen reinigingsmiddelen die schurende ingrediënten bevatten. • Gebruik geen sterk zure of (zeer) alkalische schoonmaakmiddelen voor het schoonmaken van de ruit, de vlakglas schaal. Hieronder vallen ook gebruikelijke huishoudelijke middelen als spiritus. • Vermijd contact met scherpe of schurende materialen inclusief sieraden. • Probeer nooit vuil te verwijderen zonder eerst water toe te passen. • Als er werkzaamheden zijn in de nabijheid van de lichtkoepel, dek deze dan af om hem te beschermen tegen spatten of vlekken van agressieve of schurende ingrediënten die de vlakglas schaal kunnen beschadigen.

DANSK: Brugsvejledning
Vedligeholdelse af pvc-pulten og aluminiumskarmen på plant glas
Overfladen kan rengøres med milde opløsninger af rengøringsmidler, der anvendes i husholdningen, dog ikke rengøringsmidler, der indeholder salmiakspiritus.
Pudsning af rude og rengøring af plant glas
Vinduet må ikke åbnes ved hjælp af fjernbetjeningen eller kontrolenheden, og netspændingen skal være afbrudt.
Vinduet skal være lukket under pudsning.
Glasset FGT B200 afmonteres ved at fjerne propper og skruer fra aluminiumskarmen, og glasset lægges et sikkert sted. Det plane glas og udvendig side af rude rengøres på samme måde som indvendig side af rude.
Ruden rengøres med en blød, ren, frugfri klud, et vaskeskind, en ren, blød, ikke-slibende svamp eller en ren vinduesskraber uden metal. Rent vand er som regel tilstrækkeligt til rengøring. Der kan også anvendes almindelige ikke-slibende rengøringsmidler, der anvendes i husholdningen.
Advarsel
<ul style="list-style-type: none"> • Glasset må ikke komme i kontakt med silikone. • Brug ikke rengøringsmidler, som indeholder slibende partikler. • Brug ikke stærkt syreholdige eller (stærkt) basiske rengøringsmidler til pudsning af rude, glasset, herunder almindeligt forekommende rengøringsmidler som f.eks. sprit. • Glasset må ikke komme i kontakt med skarpe eller slibende genstande, heller ikke smykker. • Forsøg aldrig at fjerne snavs eller skidt fra ruden uden først at have skyllet med vand. • Hvis der skal udføres andet arbejde i nærheden af vinduet, skal det beskyttes for at undgå sprøjt eller pletter fra aggressive og slibende stoffer, der kan skade plane glas.